



**CARLOSENDO**  
PRODUCTOS MÉDICOS

**COVIDIEN™**

**AbsorbaTack™**  
**Fixation Device**

30 Violet Absorbable Tacks



**5mm**

# CATÁLOGO

**REF** ABSTA



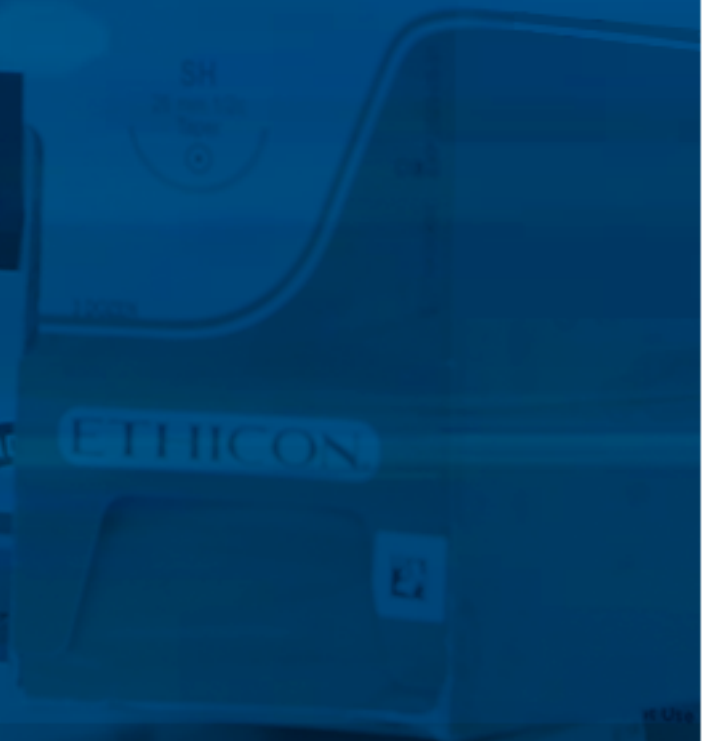
**Ethicon**  
**Endo-Surgery**

Curved Intraluminal

**MONOCRYL\***  
VIOLET MONOFILAMENT

**Linear Cutter**  
for use with Selectable Reload

**75mm**  
Selectable



[www.carlosendo.com](http://www.carlosendo.com)





*Somos una empresa establecida  
formalmente, dedicada a la venta de  
producto médico.*



**CONTÁCTANOS**



*WhatsApp*



*Instagram*



*Facebook*



*Sitio Web*



*Tijuana Oficina*



*Tijuana Movil*



*USA*



*Email*





# PRODUCTOS

## MARCA COVIDIEN

### ● GRAPADORAS ENDOSCOPICAS

- EGIAUXL Grapadora Universal 12mm Extra large
- EGIAUSTND Grapadora Universal 12mm Regular

### ● GRAPADORAS CIRUGÍA ABIERTA

- GIA8038S Grapadora Azul 80/3.8
- GIA8048S Grapadora Verde 80/4.8
- GIA6038S Grapadora Azul 60/3.8
- GIA6048S Grapadora Verde 60/4.8
- TA4535S Grapadora Azul 45/3.5
- TA4548S Grapadora Verde 45/4.8
- TA6035S Grapadora Azul 60/3.5
- TA6048S Grapadora Verde 60/4.8
- TA9035S Grapadora Azul 90/3.5
- TA9048S Grapadora Verde 90/4.8

### ● GRAPADORAS CIRCULARES

- EEA21 Grapadora Circular 21mm-4.8
- EEA25 Grapadora Circular 25mm-4.8
- EEA28 Grapadora Circular 28mm-4.8
- EEA31 Grapadora Circular 31mm-4.8
- EEA33 Grapadora Circular 33mm-4.8

### ● CLIPADORAS 10MM/5MM

- 176657 Endoclip 10MM
- 176630 Endoclip 5MM

### ● ENDOGIAS/CARTUCHOS

- 030458 Endogia Azul Roticulable 60-3.5
- 030459 Endogia Verde Roticulable 60-4.8
- 030457 Endogia Blanca Roticulable 60-2.5
- 030454 Endogia Blanca Roticulable 45-2.5
- 030414 Endogia Azul Recta 60-3.5
- 030415 Endogia Verde Recta 60-4.8
- 030412 Endogia Blanca Recta 60-2.5
- 030425 Endogia Blanca Recta 45-2.5
- EGIA60AMT Endogia morada de 60 Roticulable
- EGIA60AXT Endogia negra de 60 Roticulable
- EGIA60AVM Endogia dorada de 60 Roticulable
- EGIA45AMT Endogia Morada de 45 Roticulable
- EGIA45AXT Endogia negra de 45 Roticulable
- EGIA45AVM Endogia dorada de 45

### ● PINZAS DE FIJACIÓN

- 174006 Pinza Protack
- ABSTACK30 Absorbatack30

### ● TROCAR 15/12MM/5MM

- ONB15STF Trocar Óptico
- NB12STF Trocar regular 12mmx100
- NONB12STF Trocar bladeless 12mmx100mm
- ONB5STF Trocar óptico 5mmx100mm
- NB5STF Trocar regular 5mmx100mm

### ● CARTUCHOS CIRUGÍA ABIERTA

- GIA6038L Cartucho Azul 60mm-3.8mm
- GIA6048L Verde Cartucho 60mm-4.8mm-
- GIA8038L Cartucho Azul 80mm-3.8
- GIA8048L Cartucho verde 80-4.8mm
- TA6035L Cartucho Azul 60mm-3.5mm
- TA6048L Cartucho Verde 60mm-4.8mm
- TA4535L Cartucho Azul 45mm-3.5mm
- TA4548L Cartucho Verde 45mm-4.8mm
- TA9035L Cartucho Azul 90mm-3.5mm
- TA9048L Cartucho Verde 90mm-4.8 mm

### ● PINZAS LIGASURE

- LF1937 Pinza Maryland 37Cm
- LF1923 Pinza Maryland 23cm
- LF1837 Pinza Blunt tip. 37Cm
- LF1823 Pinza Blunt tip 23cm
- LF4318 o LF4418 Pinza Impact
- LF1212A Pinza Small Jaw
- LF2019 Exact Diasector
- LF1844 Pinza blunt tip 44cm
- LS1037 Pinza Atlas
- LS1500 Pinza Dolphin tip
- LS1020 Pinza Atlas





## ● SONICISION MARCA COVIDIEN

- SCD396 Dissector 39cm
- SCD26 Dissector 26cm
- SCD13 Dissector 13cm
- SCD48 Dissector 48cm
- SCDA39 Dissector Curved 39cm
- SCDA48 Dissector Curved 48cm
- SCDA26 Dissector Curved 26cm
- SCDA13 Dissector Curved 13cm

# MARCA ETHICON/ECHELON

## ● GRAPADORAS ENDOSCOPICA

- LONG60A grapadora roticulable 60MM Extra large
- EC60A grapadora roticulable 60MM Regular
- EC45A grapadora roticulable 45MM Regular

## ● GRAPADORA CIRUGÍA ABIERTA

- NTLC75 Grapadora Recta
- NTLC55 Grapadora Recta
- CS40B Grapadora Azul
- CS40G Grapadora Verde

## ● GRAPADORAS CIRCULARES

- CDH25 Grapadora circular
- CDH29 Grapadora circular
- CDH33 Grapadora circular

## ● CLIPADORAS 10MM/5MM

- ER420 Clipadora 12mm
- ER320 Clipadora 10mm
- EL5ML Clipadora 5mm

## ● RECARGAS /CARTUCHOS

- GST60B Cartucho azul de 60-3.5
- GST60D Cartucho dorada de 60-3.8
- GST60G Cartucho verde de 60-4.1
- GST60T Cartucho negro de 60-4.2
- GST60W Cartucho blanco de 60-2.6
- GST45B Cartucho azul de 45-3.6mm
- GST45D Cartucho dorado de 45-3.8mm
- GST45G Cartucho verde de 45-4.1mm
- GST45T Cartucho negro 45-4.2mm
- GST45W Cartucho blanco 45-2.6MM
- CR40B Cartucho countour azul
- CR40G Cartucho countour verde
- SR75 Cartucho lineal
- SR55 Cartucho lineal

## ● TROCAR 12MM/5MM

- D12LT Trocar con navaja 12x100mm
- D12XT Trocar con navaja 12x150mm
- B12LT Trocar sin navaja 12x100mm
- B12XT Trocar sin navaja 12x150mm
- D5LT Trocar con navaja 5x100mm
- 5XT Trocar con navaja 5x150mm
- B5LT Trocar sin navaja 5x100mm
- B5XT Trocar sin navaja 5x150mm
- K12LT Kit Trocar con navaja 12x100
- K5LT Kit Trocar con navaja 5x100

## ● LIGACLIP

- LT300 Ligaclip titanium Mediano
- LT400 Ligaclip titanium grande

## ● DRENAJES

- Drenajes 24Fr con reservorio de 100ml
- Drenajes 19fr con Reservorios de 100ml
- Drenajes 15fr con reservorio de 100ml
- Drenajes plano 10fr con reservorio de 100ml

## ● TUBO CALIBRACIÓN

- TC 2600 Tubo calibradora 39Fr - 36Fr

## ● BISTURÍ HARMONICO

- Harmónico largo HARH45
- Harmonico regular HARH36
- Harmonico cortó HAR23

## ● PIEZA DE MANO

- HP054 Pieza de mano para generador harmonic
- HPLUE Pieza de mano para generador NSEL

## ● PINZAS NSEAL

- NSLG2C35 Nseal
- NSLG2C35A Nseal

## ● MALLAS

- Malla prolene 30x30
- Malla prolene 15x15
- Malla Ultrapro 30x30
- Malla Ultrapro 15x15







# INSTRUMENTAL RESUSABLE

## ● INSTRUMENTAL REUSABLE 5X33 Y 5X44

- Pinzas Grasper
- Pinza Stomach o Chromic Olmi
- Pinza Maryland
- Pinza Intestinal
- Pinza Grasper fenestrada
- Pinza Tijera
- Pinza Endoclinch
- Pinza Babcock
- Pinza Extractora
- Pinza Biopsia
- Pinza hemolock verde 5x33
- Gancho
- Espátula
- Baja nudos
- Cable electrocauterio
- Tubo Irrigación
- Fibra Óptica
- Clousure suture
- Needle holder
- Portagujas reusable 5x33 punta recta
- Portagujas reusable 5x33 punta curva
- Tubo de irrigación reusable 5x33
- Tubo de irrigación reusable 5x33 con gancho

## ● INSTRUMENTAL REUSABLE 10X33 Y 10X44

- Pinza extractora 10x33
- Pinza babcock 10x33
- Pinza Clipadora LT300 10x33
- Pinza hemolock gold 10x33
- Pinzas hemolock purple 10x33
- Separador hepatico GOLDFINGER
- Tubo de irrigación y succión reusable 10x33



# GRAPADORAS ENDOSCOPICAS



**CARLOSENDO**  
PRODUCTOS MÉDICOS

## EGIAUXL grapadora Universal 12mm Extra large



## EGIAUSTND grapadora universal 12mm Regular



COVIDIEN

[REGRESAR AL MENÚ](#) 

[CONTACTAR AL VENDEDOR](#) 



# GRAPADORAS CIRUGÍA ABIERTA



**CARLOSENDO**  
PRODUCTOS MÉDICOS

GIA8038S Grapadora Azul 80/3.8



GIA8048S Grapadora Verde 80/4.8



GIA6038S Grapadora Azul 60/3.8



GIA6048S Grapadora Verde 60/4.8



[REGRESAR AL MENÚ](#)

[CONTACTAR AL VENDEDOR](#)

# GRAPADORAS CIRUGÍA ABIERTA



**CARLOSENDO**  
PRODUCTOS MÉDICOS

TA4535S Grapadora Azul 45/3.5



TA4548S Grapadora Verde 45/4.8



TA6035S Grapadora Azul 60/3.5



REGRESAR AL MENÚ

CONTACTAR AL VENDEDOR



# GRAPADORAS CIRUGÍA ABIERTA



**CARLOSENDO**  
PRODUCTOS MÉDICOS

TA6048S Grapadora Verde 60/4.8



TA9035S Grapadora Azul 90/3.5



TA9048S Grapadora Verde 90/4.8



[REGRESAR AL MENÚ](#)

[CONTACTAR AL VENDEDOR](#)

# GRAPADORAS CIRCULARES



**CARLOSENDO**  
PRODUCTOS MÉDICOS

EEA21 grapadora circular 21mm-4.8



EEA25 grapadora circular 25mm-4.8



EEA28 grapadora circular 28mm-4.8



EEA31 grapadora circular 31mm-4.8



[REGRESAR AL MENÚ](#)

[CONTACTAR AL VENDEDOR](#)



# GRAPADORAS CIRCULARES



**CARLOENDO**  
PRODUCTOS MÉDICOS

EEA33 grapadora circular 33mm-4.8



[REGRESAR AL MENÚ](#) 

[CONTACTAR AL VENDEDOR](#) 

# CLIPADORAS 10MM/5MM



**CARLOSENDO**  
PRODUCTOS MÉDICOS

176657 Endoclip 10MM



176630 Endoclip 5MM



[REGRESAR AL MENÚ](#) 

[CONTACTAR AL VENDEDOR](#) 



# ENDOGIAS CARTUCHOS



**CARLOSENDO**  
PRODUCTOS MÉDICOS

030458 Endogia Azul Roticulable 60-3.5



030459 Endogia Verde Roticulable 60-4.8



030457 Endogia Blanca Roticulable 60-2.5



020454 Endogia Blanca Roticulable 45-2.5



[REGRESAR AL MENÚ](#)

[CONTACTAR AL VENDEDOR](#)

# ENDOGIAS CARTUCHOS



**CARLOSENDO**  
PRODUCTOS MÉDICOS

030414 Endogia Azul Recta 60-3.5



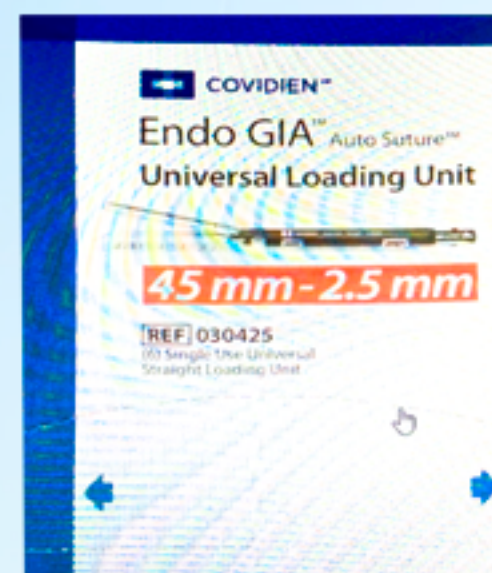
030415 Endogia Verde Recta 60-4.8



030412 Endogia Blanca Recta 60-2.5



030425 Endogia Blanca Recta 45-2.5



[REGRESAR AL MENÚ](#)

[CONTACTAR AL VENDEDOR](#)



# ENDOGIAS CARTUCHOS

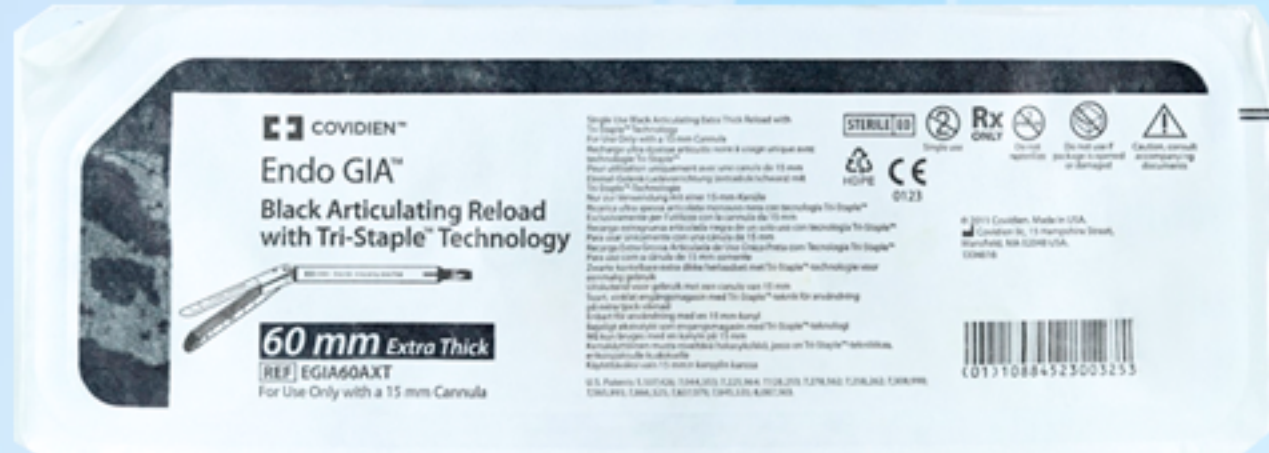


**CARLOSENDO**  
PRODUCTOS MÉDICOS

## EGIA60AMT Endogia morada de 60 Roticulable



## EGIA60AXT Endogia negra de 60 Roticulable



## EGIA60AVM Endogia dorada de 60 Roticulable



## EGIA45AMT Endogia Morada de 45 Roticulable



# ENDOGIAS CARTUCHOS



**CARLOSENDO**  
PRODUCTOS MÉDICOS

EGIA45AXT Endogia negra de 45 Roticulable



EGIA45AVM Endogia dorada de 45



COVIDIEN

[REGRESAR AL MENÚ](#)

[CONTACTAR AL VENDEDOR](#)



# PINZAS DE FIJACIÓN



**CARLOSENDO**  
PRODUCTOS MÉDICOS

174006 Pinza Protack



ABSTACK30 Absorbatack30



[REGRESAR AL MENÚ](#) 

[CONTACTAR AL VENDEDOR](#) 

# TROCAR 15/12MM/5MM



**CARLOSENDO**  
PRODUCTOS MÉDICOS

## ONB15STF Trocar



## NB12STF trocar regular 12mmx100



## ONB12STF trocar óptico 12mmx100mm



## NB5STF trocar regular 5mmx100mm



[REGRESAR AL MENÚ](#)

[CONTACTAR AL VENDEDOR](#)



# CARTUCHOS CIRUGÍA ABIERTA



**CARLOSENDO**  
PRODUCTOS MÉDICOS

GIA6038L Cartucho Azul 60mm-3.8mm



GIA6048L Verde Cartucho 60mm-4.8mm



GIA8038L Cartucho Azul 80mm-3.8



GIA8048L Cartucho verde 80-4.8mm



[REGRESAR AL MENÚ](#)

[CONTACTAR AL VENDEDOR](#)

# CARTUCHOS CIRUGÍA ABIERTA



**CARLOSENDO**  
PRODUCTOS MÉDICOS

TA6035L Cartucho Azul 60mm-3.5mm



TA6048L Cartucho Verde 60mm-4.8mm



TA4535L cartucho Azul 45mm-3.5mm



TA4548L cartucho Verde 45mm-4.8mm



[REGRESAR AL MENÚ](#) 

[CONTACTAR AL VENDEDOR](#) 



# CARTUCHOS CIRUGÍA ABIERTA



**CARLOSENDO**  
PRODUCTOS MÉDICOS

TA9035L cartucho Azul 90mm-3.5mm



TA9048L cartucho Verde 90mm-4.8 mm



[REGRESAR AL MENÚ](#)

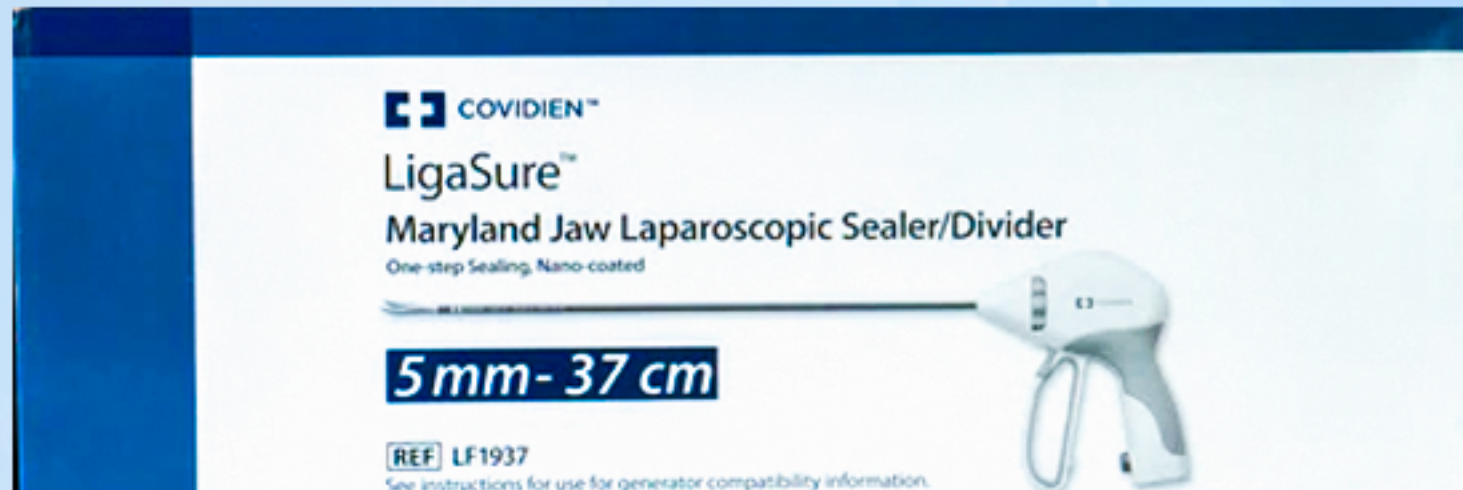
[CONTACTAR AL VENDEDOR](#)

# PINZAS LIGASURE



**CARLOSENDO**  
PRODUCTOS MÉDICOS

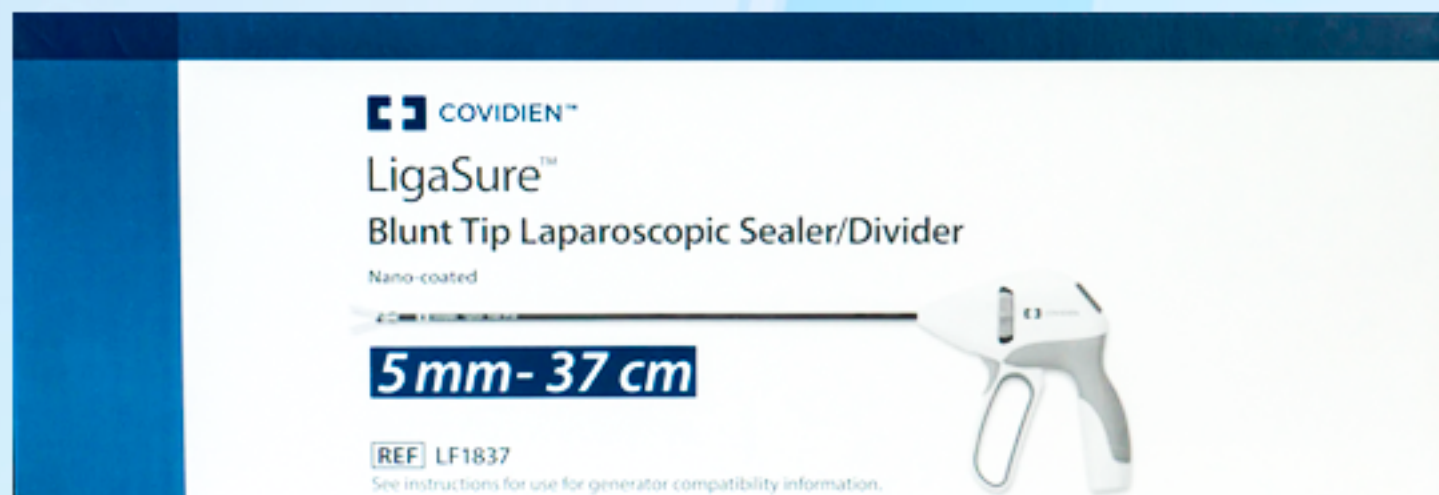
LF1937 Pinza Maryland 37Cm



LF1923 Pinza Maryland 23cm



LF1837 Pinza Blunt tip. 37Cm



LF1823 Pinza Blunt tip 23cm



[REGRESAR AL MENÚ](#)

[CONTACTAR AL VENDEDOR](#)



# PINZAS LIGASURE



**CARLOSENDO**  
PRODUCTOS MÉDICOS

LF4318 o LF4418 Pinza Impact



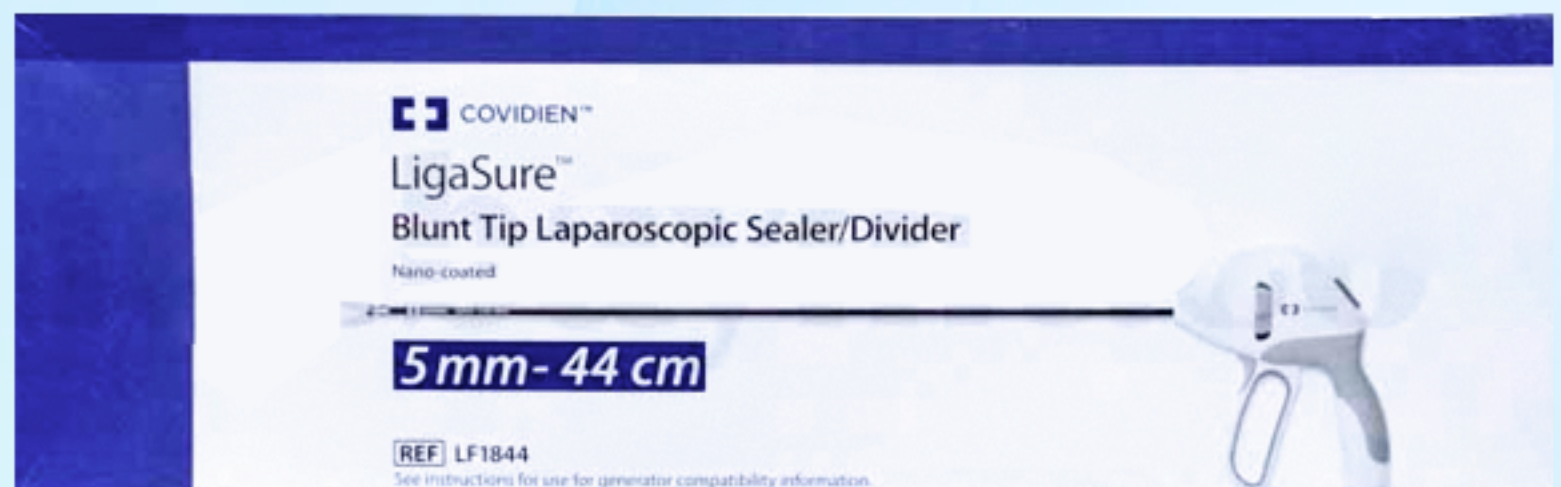
LF1212A Pinza Small Jaw



LF2019 Exact Dissector



LF1844 Pinza blunt tip 44cm



[REGRESAR AL MENÚ](#)

[CONTACTAR AL VENDEDOR](#)

# PINZAS LIGASURE

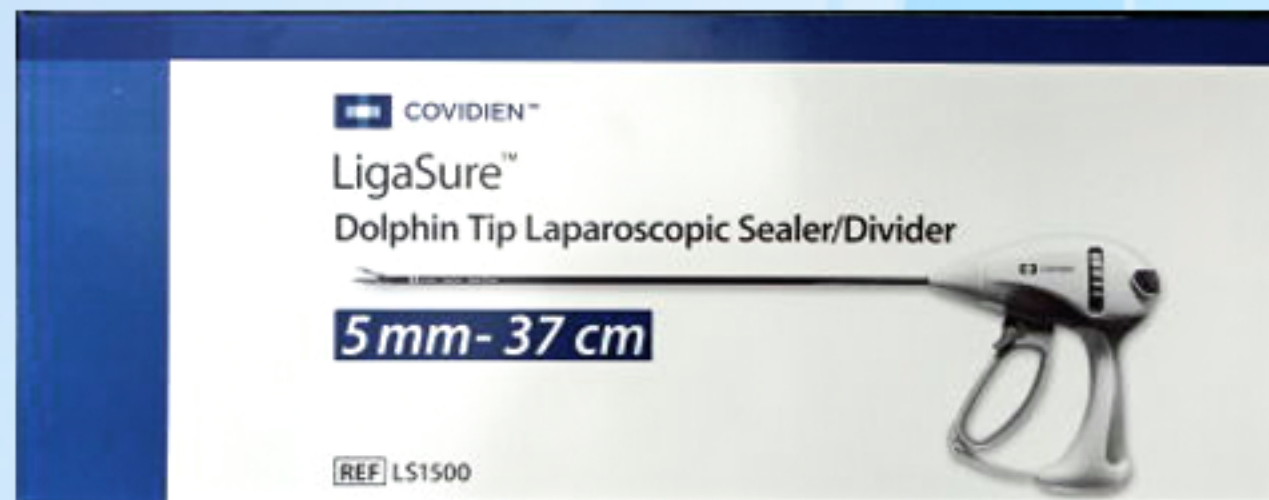


**CARLOSENDO**  
PRODUCTOS MÉDICOS

## LS1037 Pinza Atlas



## LS1500 Pinza Dolphin tip



## LS1020 Pinza Atlas



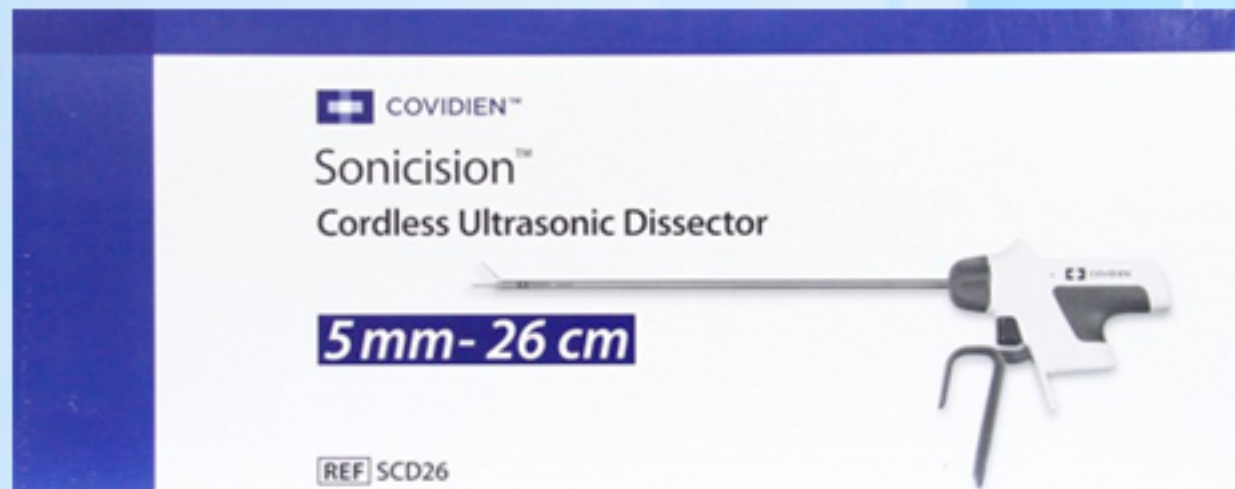




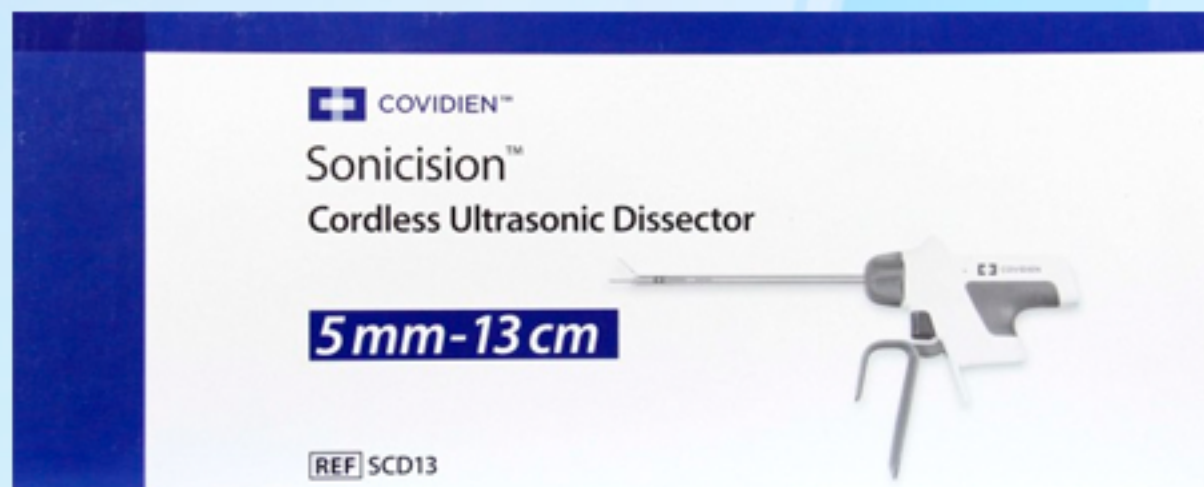
## SCD396 Dissector 39cm



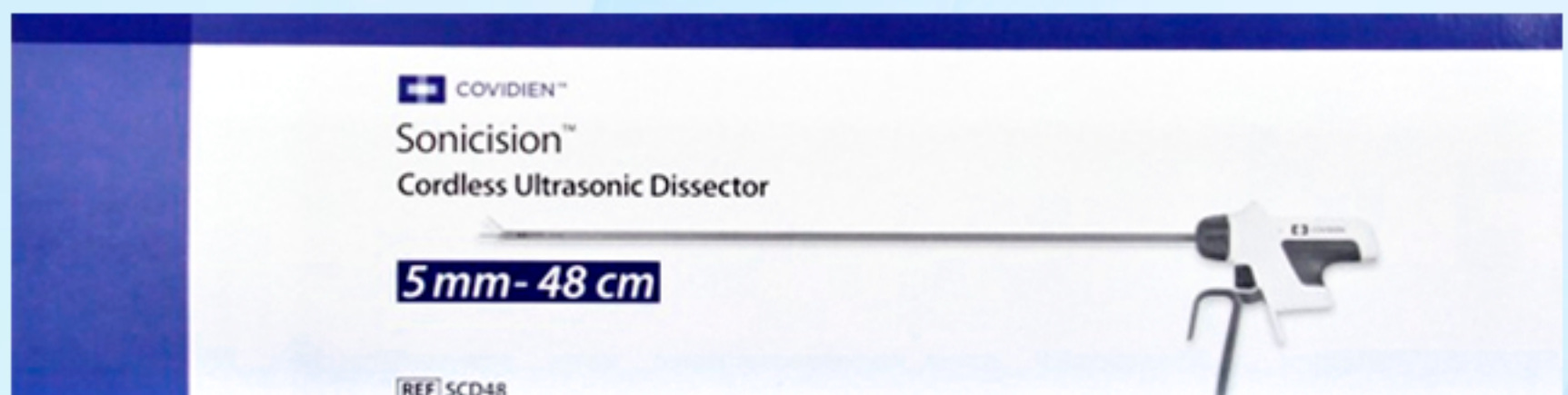
## SCD26 Dissector 26cm



## SCD13 Dissector 13cm



## SCD48 Dissector 48cm

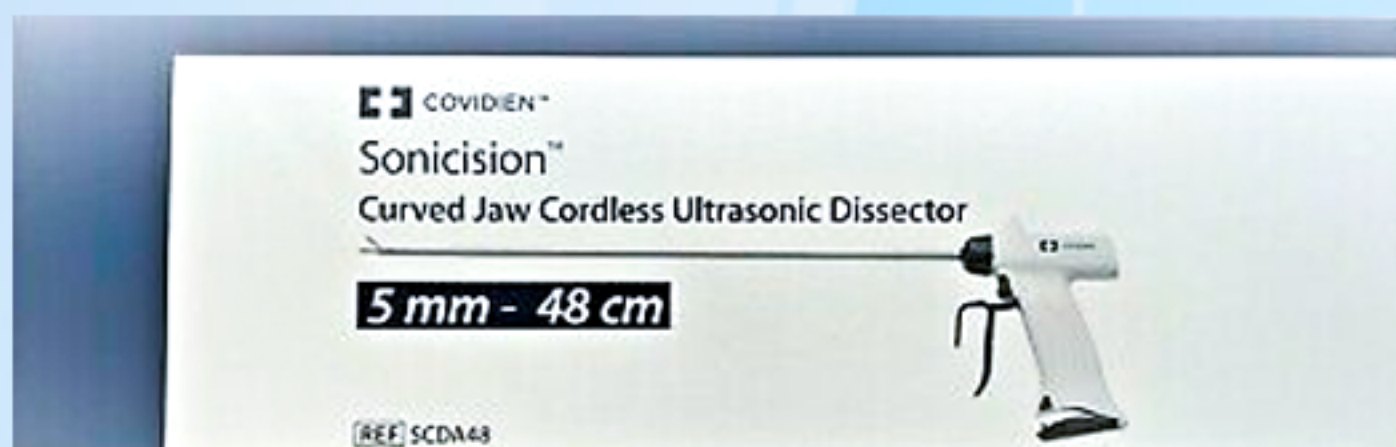




## SCDA39 Dissector Curved 39cm



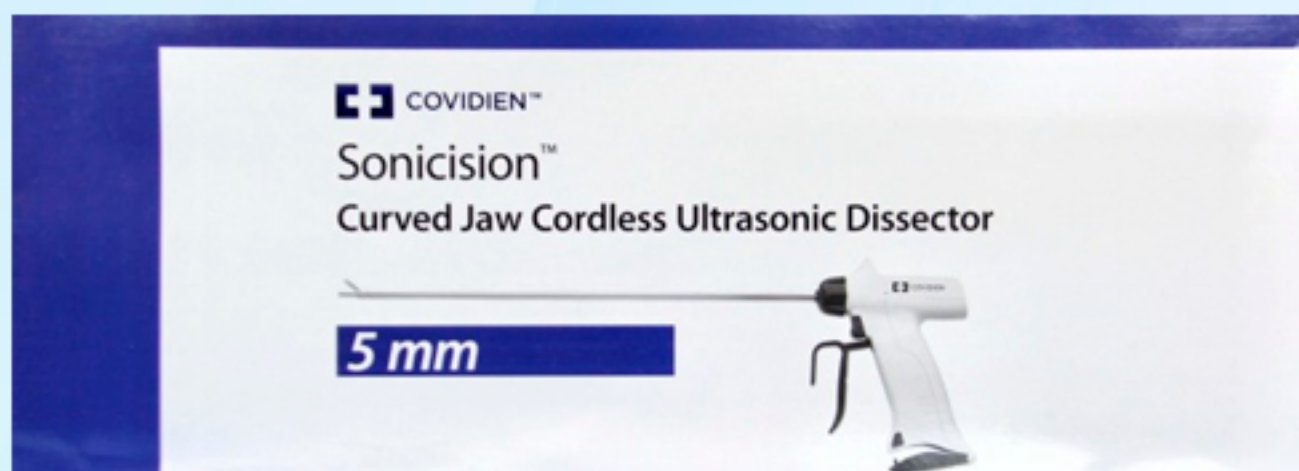
## SCDA48 Dissector Curved 48cm



## SCDA26 Dissector Curved 26cm



## SCDA13 Dissector Curved 13cm





# GRAPADORAS ENDOSCOPICA



**CARLOENDO**  
PRODUCTOS MÉDICOS

## LONG60A grapadora roticulaable 60MM Extra large

**echelon flex 60**  
ENDO-PATH STAPLER

**Long Articulating Endoscopic Linear Cutter**

- 60 mm
- 440 mm
- Articulating Shaft
- 60 mm Staple Line
- For use with any ECHELON® 60 Reload

ETHICON ENDO-SURGERY, LLC  
Johnson & Johnson company

1  
REF LONG60A

## EC60A grapadora roticulaable 60MM Regular

**echelon flex 60**  
ENDO-PATH STAPLER

**Articulating Endoscopic Linear Cutter**

- 60 mm
- 340 mm
- Articulating Shaft
- 60 mm Staple Line
- For use with any ECHELON® 60 Reload

ETHICON ENDO-SURGERY, LLC  
Johnson & Johnson company

1  
REF EC60A

## EC45A grapadora roticulaable 45MM Regular

**echelon flex 45**  
ENDO-PATH STAPLER

**Articulating Endoscopic Linear Cutter**

- 45 mm
- 340 mm
- Articulating Shaft
- 45 mm Staple Line
- For use with any ECHELON® 45 Reload

ETHICON ENDO-SURGERY, LLC  
Johnson & Johnson company

1  
REF EC45A

**ETHICON**

[REGRESAR AL MENÚ](#)

[CONTACTAR AL VENDEDOR](#)



# RECARGAS CARTUCHOS



**CARLOSENDO**  
PRODUCTOS MÉDICOS

## NTLC75 Grapadora Recta



## NTLC55 Grapadora Recta



## CS40B Grapadora Azul



## CS40G Grapadora Verde



**ETHICON**

REGRESAR AL MENÚ

CONTACTAR AL VENDEDOR

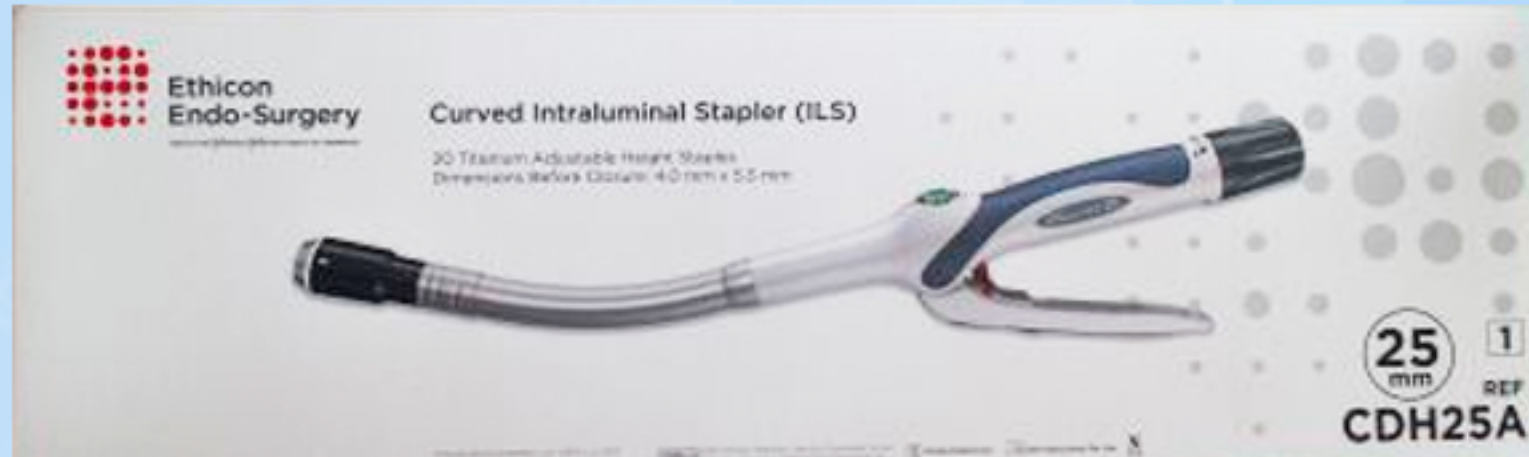


# GRAPADORAS CIRCULARES



**CARLOSENDO**  
PRODUCTOS MÉDICOS

## CDH25 grapadora circular



## CDH29 grapadora circular



## CDH33 grapadora circular



**ETHICON**

[REGRESAR AL MENÚ](#)

[CONTACTAR AL VENDEDOR](#)

# CLIPADORAS 10MM/5MM



**CARLOSENDO**  
PRODUCTOS MÉDICOS

## ER420 Clipadora 12MM



## ER320 Clipadora 10MM



## EL5ML Clipadora 5MM



**ETHICON**

**REGRESAR AL MENÚ**

**CONTACTAR AL VENDEDOR**



# RECARGAS CARTUCHOS



**CARLOSENDO**  
PRODUCTOS MÉDICOS

GST60B Cartucho azul de 60-3.6



GST60D Cartucho dorada de 60-3.8



GST60G Cartucho verde de 60-4.1



GST60T Cartucho negro de 60-4.2



**ETHICON**

REGRESAR AL MENÚ

CONTACTAR AL VENDEDOR

# RECARGAS CARTUCHOS



**CARLOENDO**  
PRODUCTOS MÉDICOS

GST60W Cartucho blanco de 60-2.6



GST45B Cartucho azul de 45-3.6mm



GST45D Cartucho dorado de 45-3.8MM



GST45G Cartucho verde de 45-4.1MM



**ETHICON**

REGRESAR AL MENÚ

CONTACTAR AL VENDEDOR



# RECARGAS CARTUCHOS



**CARLOSENDO**  
PRODUCTOS MÉDICOS

GST45T Cartucho negro 45-4.2MM

**ETHICON Echelon Endopath™ Endoscopic Linear Cutter Reloads** **Black** **4.2 mm** **6 Reloads**

45 mm

Chargers avec Technologie de Surface Agrippante pour agrafeuse linéaire endoscopique (Noir) 4,2 mm (6 recharges)

Magazine mit strukturalter Oberfläche für endoskopische Linear Cutter Schwarz 4,2 mm (6 Klammernabdrücke)

Recariche per suturatrice taglia e cucci endoscopica con tecnologia di superficie di presa (grapping surface) (Nero) 4,2 mm (6 for di punti)

Recargas de agrafador linear con corte endoscopica con tecnologia de superficie de agarre (Negro) 4,2 mm (6 for)

Cargas para endoscófono a linear endoscopica con tecnologia de superficie de agarre (Negro) 4,2 mm (6 for)

Vullingen voor endoscopische lineaire cutter met gripstechnologie (Zwart) 4,2 mm (6 rips)

Kuonka (Väri) Teknologiaa käyttä Endoskopista Lineaarista Karttujen (Musta) 4,2 mm (6 rips)

0034102000V

Gripping Surface Technology

0034102000V

ETHICON ENDO-SURGERY, LLC

REF **GST45T**

Do not use if sterile package is damaged

Do not use if sterile package is damaged

See Instructions For Use

Single Patient Use

GST45W Cartucho blanco 45-2.6MM

**ETHICON Echelon Endopath™ Endoscopic Linear Cutter Reloads** **White** **2.6 mm** **6 Reloads**

45 mm

Chargers avec Technologie de Surface Agrippante pour agrafeuse linéaire endoscopique (Blanc) 2,6 mm (6 recharges)

Magazine mit strukturalter Oberfläche für endoskopische Linear Cutter Weiss 2,6 mm (6 Klammernabdrücke)

Recariche per suturatrice taglia e cucci endoscopica con tecnologia di superficie di presa (grapping surface) (Bianco) 2,6 mm (6 for di punti)

Recargas de agrafador linear con corte endoscopica con tecnologia de superficie de agarre (Blanco) 2,6 mm (6 for)

Cargas para endoscófono a linear endoscopica con tecnologia de superficie de agarre (Blanco) 2,6 mm (6 for)

Vullingen voor endoscopische lineaire cutter met gripstechnologie (Wit) 2,6 mm (6 rips)

Kuonka (Väri) Teknologiaa käyttä Endoskopista Lineaarista Karttujen (Valkoinen) 2,6 mm (6 rips)

0034101000V

Gripping Surface Technology

0034101000V

ETHICON ENDO-SURGERY, LLC

REF **GST45W**

Do not use if sterile package is damaged

Do not use if sterile package is damaged

See Instructions For Use

Single Patient Use

CR40B Cartucho countour azul

**contour™**

**Curved Cutter Stapler Reloads** **Curved** **3.0 mm x 3.3 mm** **6 Reloads**

Recargas para Agrafador Cortador Curvo

Contiene 48 agrapas de titanio (curvas)

Dimensiones de las agrapas antes de cerrar: 3,0 mm x 3,3 mm

Chargers pour agrafeuse linéaire coupante courbe

Contient 48 agrapas en titane (Standard)

Dimensiones des agrapas avant fermeture: 3,0 mm x 3,3 mm

Magazine für den Curved Cutter Stapler

Mit 48 Titaniumstapeln (Standard) geladen

Masse einer angefahrenen Klammer: 3,0 mm x 3,3 mm

Ricariche suturatrice Curved Cutter

Contiene 48 punti in titanio (curva) (standard)

Dimensioni dei punti prima della chiusura: 3,0 mm x 3,3 mm

0034101000V

ETHICON ENDO-SURGERY, LLC

REF **CR40B**

CR40G Cartucho countour verde

**contour™**

**Curved Cutter Stapler Reloads** **Curved** **3.0 mm x 4.7 mm** **6 Reloads**

Recargas para Agrafador Cortador Curvo

Contiene 48 agrapas de titanio (curvas)

Dimensiones de las agrapas antes de cerrar: 3,0 mm x 4,7 mm

Chargers pour agrafeuse linéaire coupante courbe

Contient 48 agrapas en titane (Standard)

Dimensiones des agrapas avant fermeture: 3,0 mm x 4,7 mm

Magazine für den Curved Cutter Stapler

Mit 48 Titaniumstapeln (Standard) geladen

Masse einer angefahrenen Klammer: 3,0 mm x 4,7 mm

Ricariche suturatrice Curved Cutter

Contiene 48 punti in titanio (curva) (standard)

Dimensioni dei punti prima della chiusura: 3,0 mm x 4,7 mm

0034101000V

ETHICON ENDO-SURGERY, LLC

REF **CR40G**

**ETHICON**

REGRESAR AL MENÚ

CONTACTAR AL VENDEDOR

# RECARGAS CARTUCHOS



**CARLOSENDO**  
PRODUCTOS MÉDICOS

SR75 Cartucho lineal



SR55 Cartucho lineal



**ETHICON**

REGRESAR AL MENÚ

CONTACTAR AL VENDEDOR 



# TROCAR 12MM/5MM

D12LT trocar con navaja 12x100mm

D12XT trocar con navaja 12x150mm

B12LT trocar sin navaja 12x100mm

B12XT trocar sin navaja 12x150mm



**CARLOENDO**  
PRODUCTOS MÉDICOS



**ETHICON**

REGRESAR AL MENÚ

CONTACTAR AL VENDEDOR

# TROCAR 12MM/5MM

D5LT trocar con navaja 5x100mm



**CARLOENDO**  
PRODUCTOS MÉDICOS



D5XT trocar sin navaja 5x150mm



B5LT trocar sin navaja 5x100mm



B5XT trocar sin navaja 5x150mm



**ETHICON**

[REGRESAR AL MENÚ](#)

[CONTACTAR AL VENDEDOR](#)



# TROCAR 12MM/5MM



**CARLOSENDO**  
PRODUCTOS MÉDICOS

K12LT kit trocar con navaja 12x100



K5LT kit trocar con navaja 5x100



**ETHICON**

[REGRESAR AL MENÚ](#) 

[CONTACTAR AL VENDEDOR](#) 

# LIGACLIP



**CARLOENDO**  
PRODUCTOS MÉDICOS

## LT300 Ligaclip titanium Mediano



## LT400 Ligaclip titanium grande



**ETHICON**

[REGRESAR AL MENÚ](#)

[CONTACTAR AL VENDEDOR](#)



# DRENAJES



**CARLOSENDO**  
PRODUCTOS MÉDICOS

Drenajes 24Fr con reservorio de 100ml



Drenajes 19fr con Reservorios de 100ml



Drenajes 15fr con Reservorios de 100ml



Drenajes plano 10fr con reservorio de 100ml



**ETHICON**

[REGRESAR AL MENÚ](#) 

[CONTACTAR AL VENDEDOR](#) 

# TUBO CALIBRACIÓN



**CARLOSENDO**  
PRODUCTOS MÉDICOS

TC-2600 tubo calibradora 39Fr - 36Fr



**ETHICON**

[REGRESAR AL MENÚ](#) 

[CONTACTAR AL VENDEDOR](#) 



# BISTURÍ HARMONICO



**CARLOSENDO**  
PRODUCTOS MÉDICOS

## Harmónico largo HARH45



## Harmonico regular HARH36



## Harmonico cortó HAR23



**ETHICON**

**REGRESAR AL MENÚ**

**CONTACTAR AL VENDEDOR**

# PIEZA DE MANO



**CARLOSENDO**  
PRODUCTOS MÉDICOS

HP054 Pieza de mano para generador harmonic



HPLUE Pleza de mano para generador NSEL



**ETHICON**

REGRESAR AL MENÚ 

CONTACTAR AL VENDEDOR 

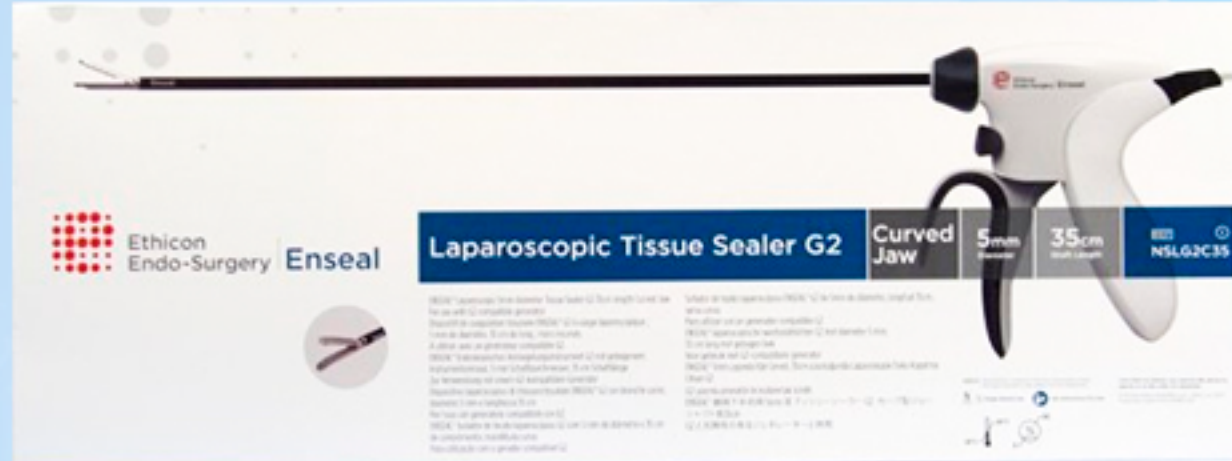


# PINZAS NSEAL

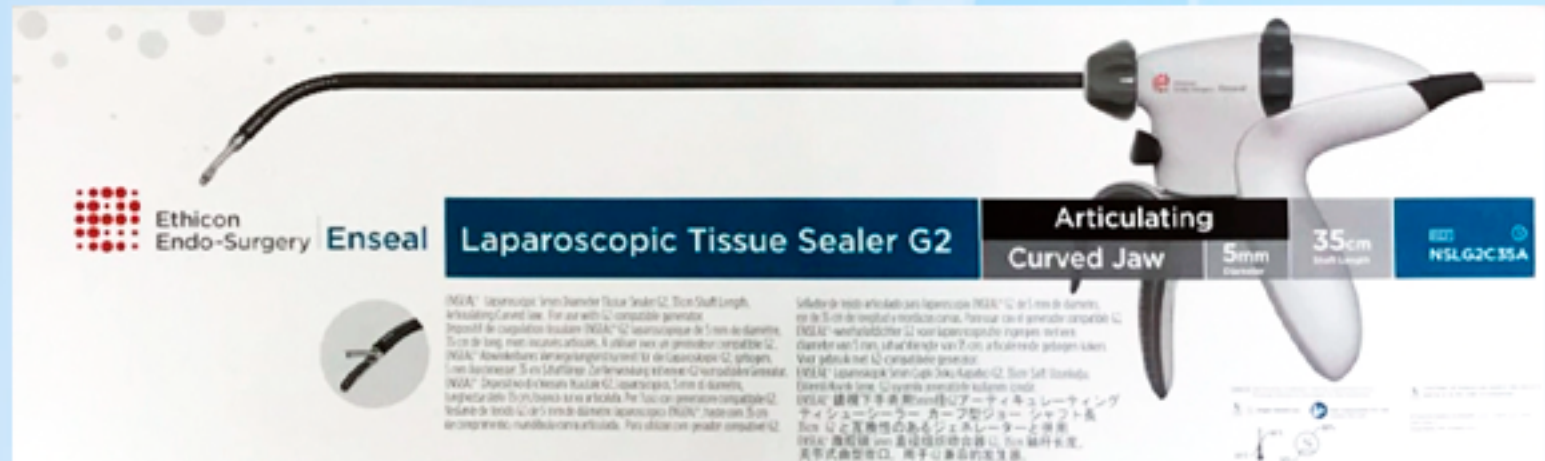


**CARLOSENDO**  
PRODUCTOS MÉDICOS

## NSLG2C35 Nseal



## NSLG2C35A Nseal



**ETHICON**

[REGRESAR AL MENÚ](#)

[CONTACTAR AL VENDEDOR](#)

# MALLAS



**CARLOSENDO**  
PRODUCTOS MÉDICOS

Malla prolene 30x30



Malla prolene 15x15



Malla Ultrapro 30x30



Malla Ultrapro 15x15



**ETHICON**

[REGRESAR AL MENÚ](#)

[CONTACTAR AL VENDEDOR](#)



# INSTRUMENTAL REUSABLE 5X33 Y 5X44



**CARLOSENDO**  
PRODUCTOS MÉDICOS

Pinzas Grasper



Pinza Stomach o Chromic Olmi



Pinza Maryland



Pinza Intestinal



# INSTRUMENTAL REUSABLE 5X33 Y 5X44



**CARLOSENDO**  
PRODUCTOS MÉDICOS

Pinza Grasper fenestrada



Pinza Tijera



Pinza Endoclinch



Pinza Babcock





# INSTRUMENTAL REUSABLE 5X33 Y 5X44



**CARLOSENDO**  
PRODUCTOS MÉDICOS

Pinza Extractora



Pinza Biopsia



Pinza hemolock verde 5x100



# INSTRUMENTAL REUSABLE 5X33 Y 5X44



**CARLOSENDO**  
PRODUCTOS MÉDICOS

Gancho



Espátula



Baja nudos



Cable electrocauterio





# INSTRUMENTAL REUSABLE 5X33 Y 5X44



**CARLOSENDO**  
PRODUCTOS MÉDICOS

Tubo Irrigación



Fibra Óptica



Clousure suture



Needle holder



# INSTRUMENTAL REUSABLE 10X33 Y 10X44



**CARLOSENDO**  
PRODUCTOS MÉDICOS

Pinza extractora 10x33



Pinza babcock 10x33



Pinza Clipadora LT300 10x33



Pinza hemolock gold 10x33





# INSTRUMENTAL REUSABLE 10X33 Y 10X44



**CARLOSENDO**  
PRODUCTOS MÉDICOS

Pinzas hemolock purple 10x33



Separador hepatico GOLDFINGER



Pinza grasper reusable bipolar 5x33





# CARLOSENDO

PRODUCTOS MÉDICOS

[www.carlosendo.com](http://www.carlosendo.com)

